

Annexes

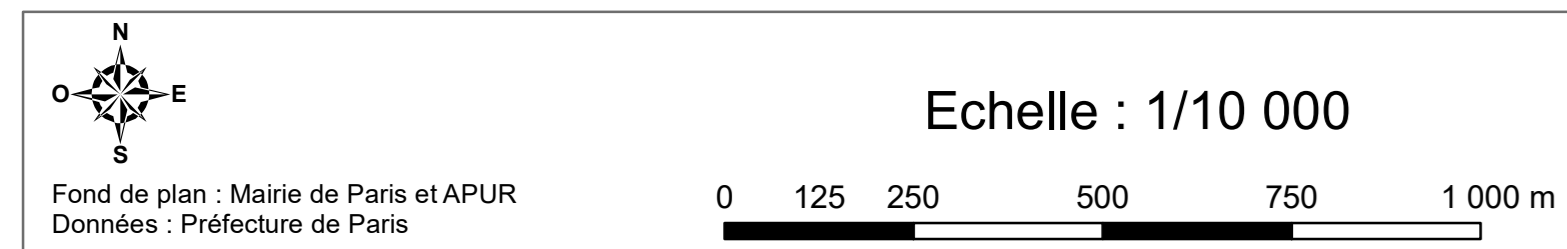
mise à jour du 1er septembre 2022

Servitudes d'utilité publique

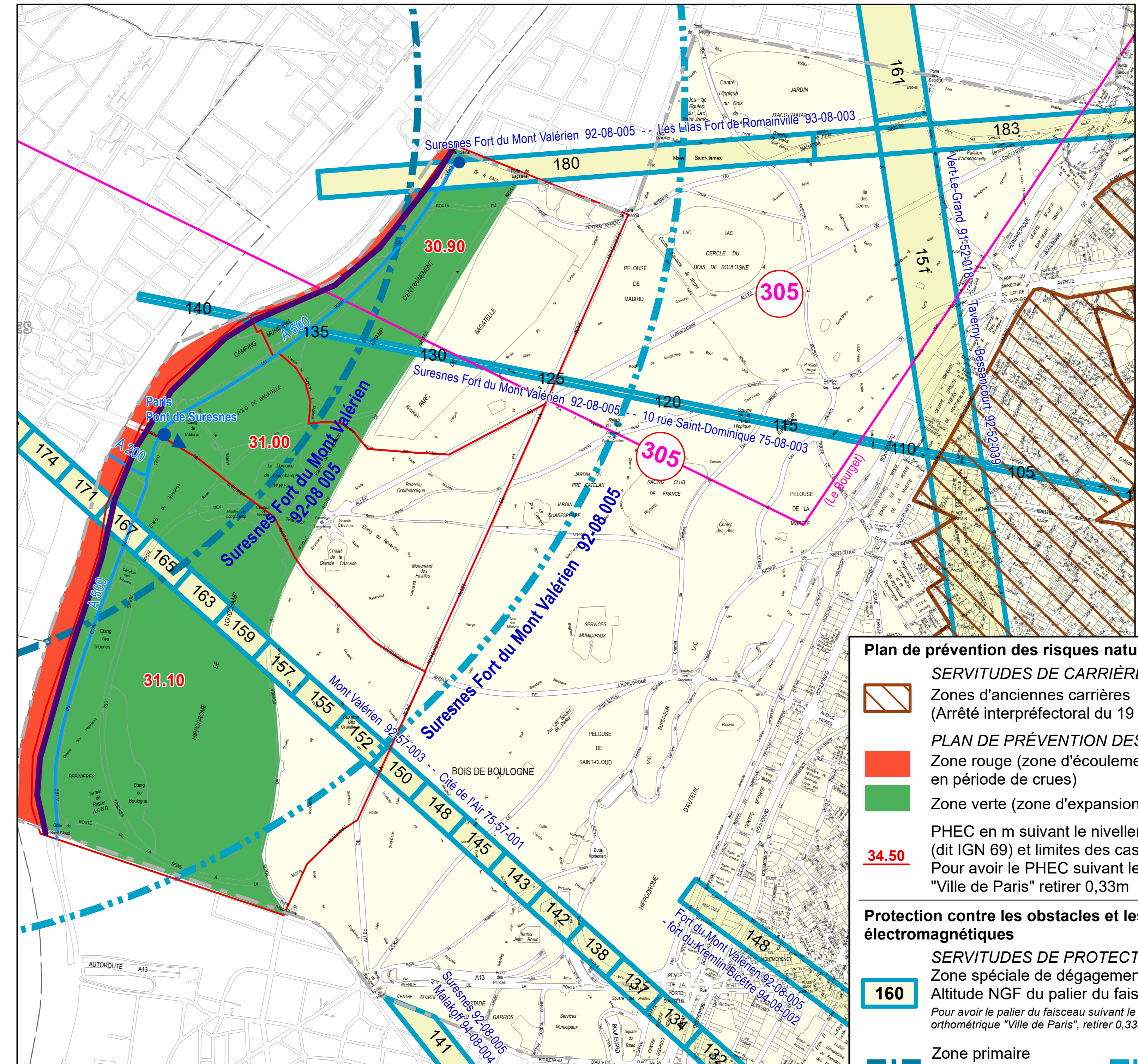
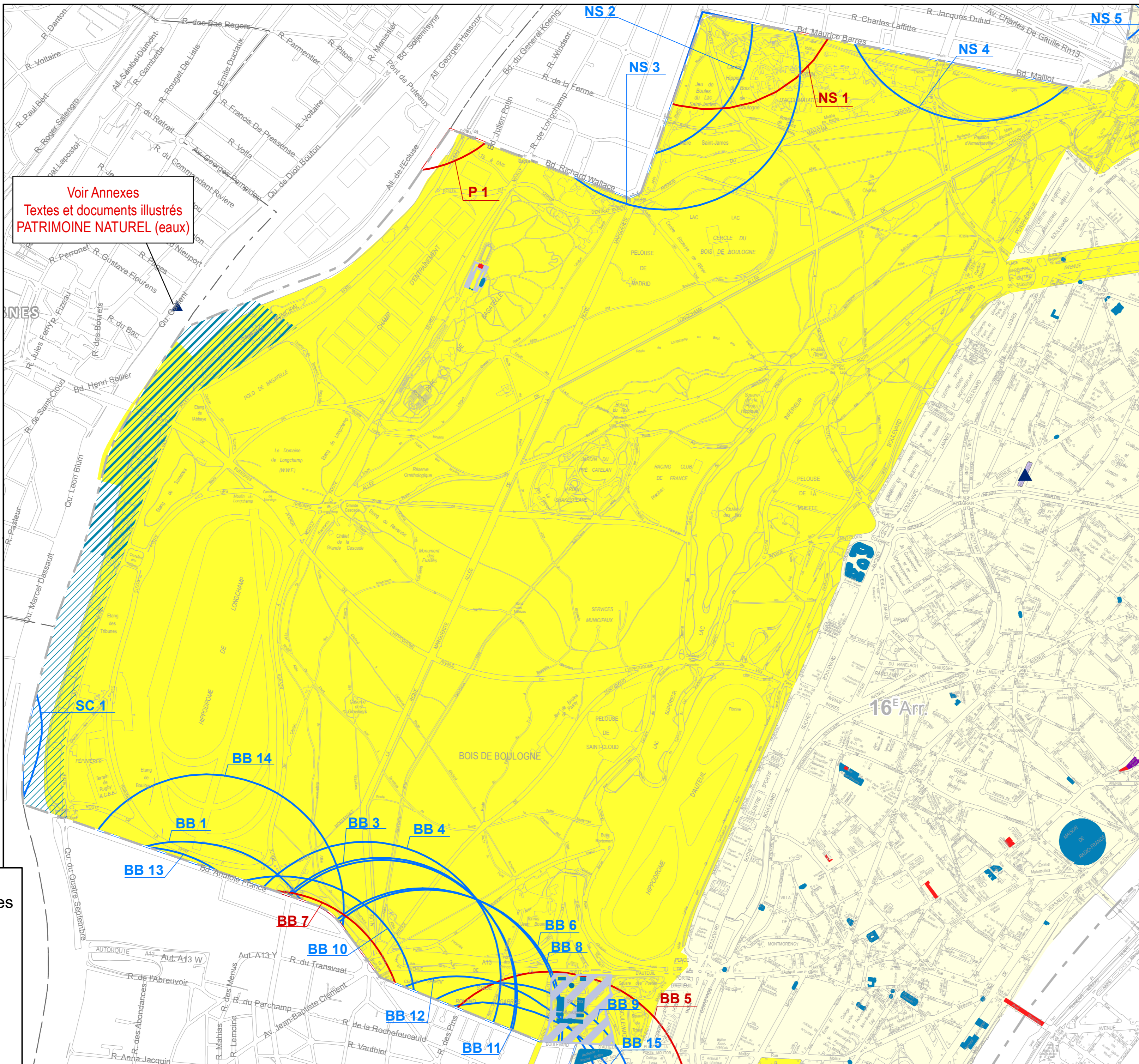
Bois de Boulogne
Bois de Vincennes



MAIRIE DE PARIS Urbanisme



- Protection des eaux**
- Puits ou forage à l'Albien générant des périmètres de protection immédiat ou rapproché
 - Périmètre de protection rapprochée restreint
 - Périmètre de protection rapprochée étendu
- Protection des monuments historiques et des sites**
- Bâtiment ou partie de bâtiment classé au titre des monuments historiques
 - Bâtiment ou partie de bâtiment inscrit au titre des monuments historiques
 - Bâtiment ou partie de bâtiment inscrit et classé au titre des monuments historiques
 - Sol, sous-sol ou ouvrage classé au titre des monuments historiques
 - Sol, sous-sol ou ouvrage inscrit au titre des monuments historiques
 - Site classé
 - Site inscrit
 - Périmètre de protection des monuments classés ou inscrits des communes limitrophes



Plan de prévention des risques naturels et technologiques

- SERVITUDES DE CARRIÈRES**
- Zones d'anciennes carrières (Arrêté interpréfectoral du 19 mars 1991)
- PLAN DE PRÉVENTION DES RISQUES D'INONDATION**
- Zone rouge (zone d'écoulement principal du fleuve en période de crues)
 - Zone verte (zone d'expansion des crues)
 - PHEC en m suivant le nivellement général de la France (dit IGN 69) et limites des casiers qui leur sont associés. Pour avoir le PHEC suivant le nivellement orthométrique "Ville de Paris" retrier 0,33m

Protection contre les obstacles et les perturbations électromagnétiques

- SERVITUDES DE PROTECTION CONTRE LES OBSTACLES**
- Zone spéciale de dégagement (faisceau)
 - Altitude NGF du palier du faisceau
 - Pour avoir le palier du faisceau suivant le nivellement orthométrique "Ville de Paris", retrier 0,33m
- SERVITUDES DE PROTECTION CONTRE LES PERTURBATIONS ÉLECTROMAGNÉTIQUES**
- Zone de garde
 - Zone de protection
 - Chaque couleur correspond à un centre radioélectrique

Cours d'eau

- Servitude de halage

Servitudes concernant le gaz de France

- Canalisation
- Poste de détente
- Poste de coupure

Servitudes concernant les oléoducs

- Réseau de l'oléoduc TRAPIL
- Chambre à vannes de sectionnement

Servitudes concernant le réseau routier

- Emprise autoroutière nécessaire à l'autoroute A86

Servitudes concernant la circulation aérienne

- Servitudes aéronautiques (cote d'altitude rattachée au nivellement général de la France)

