


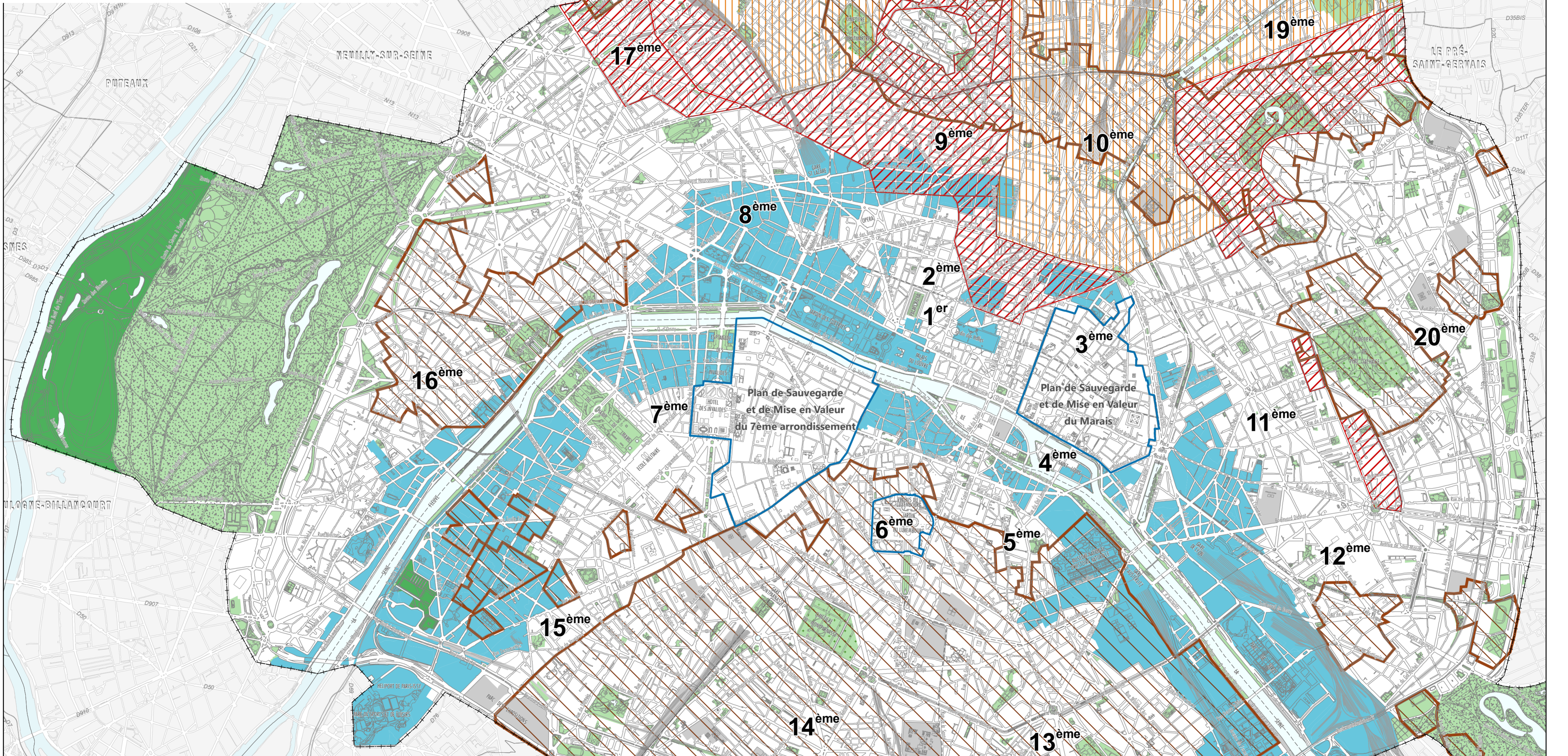




# G - SECTEURS DE RISQUES

## Prévention du risque de mouvement de terrain

-  Zones d'anciennes carrières souterraines  
(voir annexes du P.L.U., servitudes d'utilité publique, IV B 3°)
-  Zones comportant des poches de gypse antéludien  
(voir annexes du P.L.U., servitudes d'utilité publique, IV B 2°)
-  Zone supplémentaire comportant des poches de gypse antéludien



## Prévention du risque d'inondation (P.P.R.I.)

-  Zones à risque délimitées par le P.P.R.I.  
(voir annexes du P.L.U., servitudes d'utilité publique, IV B 2°)
-  Zones d'expansion des crues (verte) délimitées par le P.P.R.I.  
(voir annexes du P.L.U., servitudes d'utilité publique, IV B 2°)