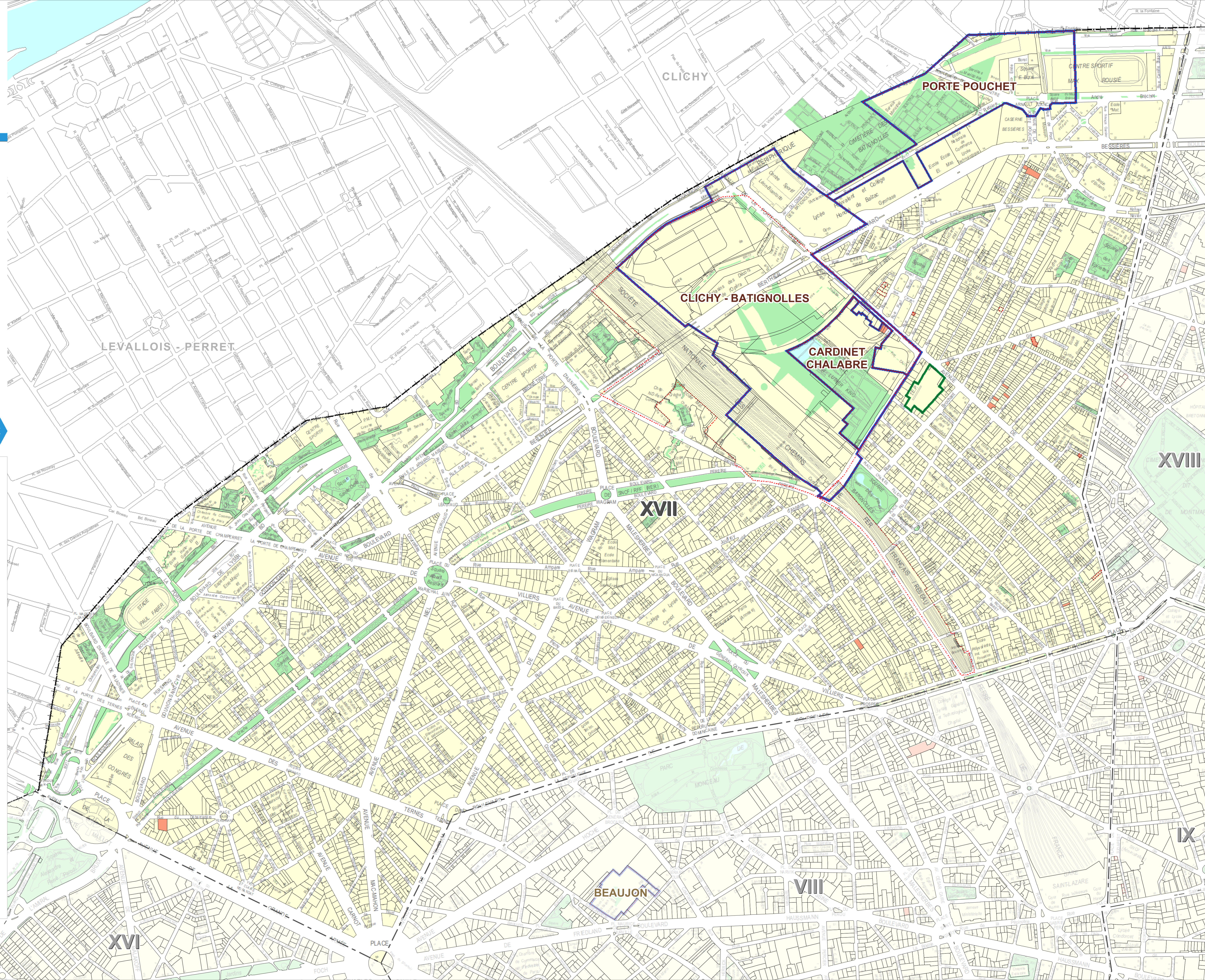


Annexes








Mise à jour du 31 décembre 2019

Zones d'Aménagement Concerté
 Programmes d'Aménagement d'Ensemble
 Projet Urbain Partenarial
 Plans de Sauvegarde et de Mise en Valeur
 Droit de Préemption Urbain Renforcé
 Sursis à statuer (article L.424-1 du Code de l'Urbanisme)

17ème arrondissement

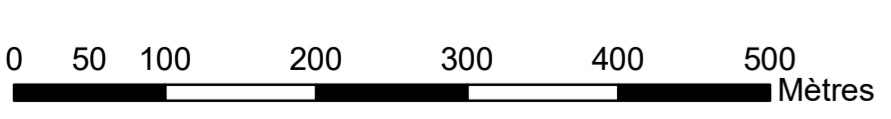


Légende

-  Plan de Sauvegarde et de Mise en valeur
-  Zone d'Aménagement Concerté
-  Programme d'Aménagement d'Ensemble
-  Périmètre où un sursis à statuer peut être opposé
-  Parcelles concernées par le droit de préemption urbain renforcé (liste détaillée en annexe au PLU)
- Projet urbain partenarial**
-  Périmètre global
-  Périmètre de convention

Le droit de préemption urbain est institué sur les zones U du PLU et sur les périmètres des PSMV du Marais (3ème et 4ème arrondissements) et du 7ème arrondissement en application des articles L.211-1 et L.211-4 du Code de l'Urbanisme.

Fond de plan : Mairie de Paris et APUR
 Données : Mairie de Paris / Direction de l'Urbanisme



Echelle : 1 / 5000ème