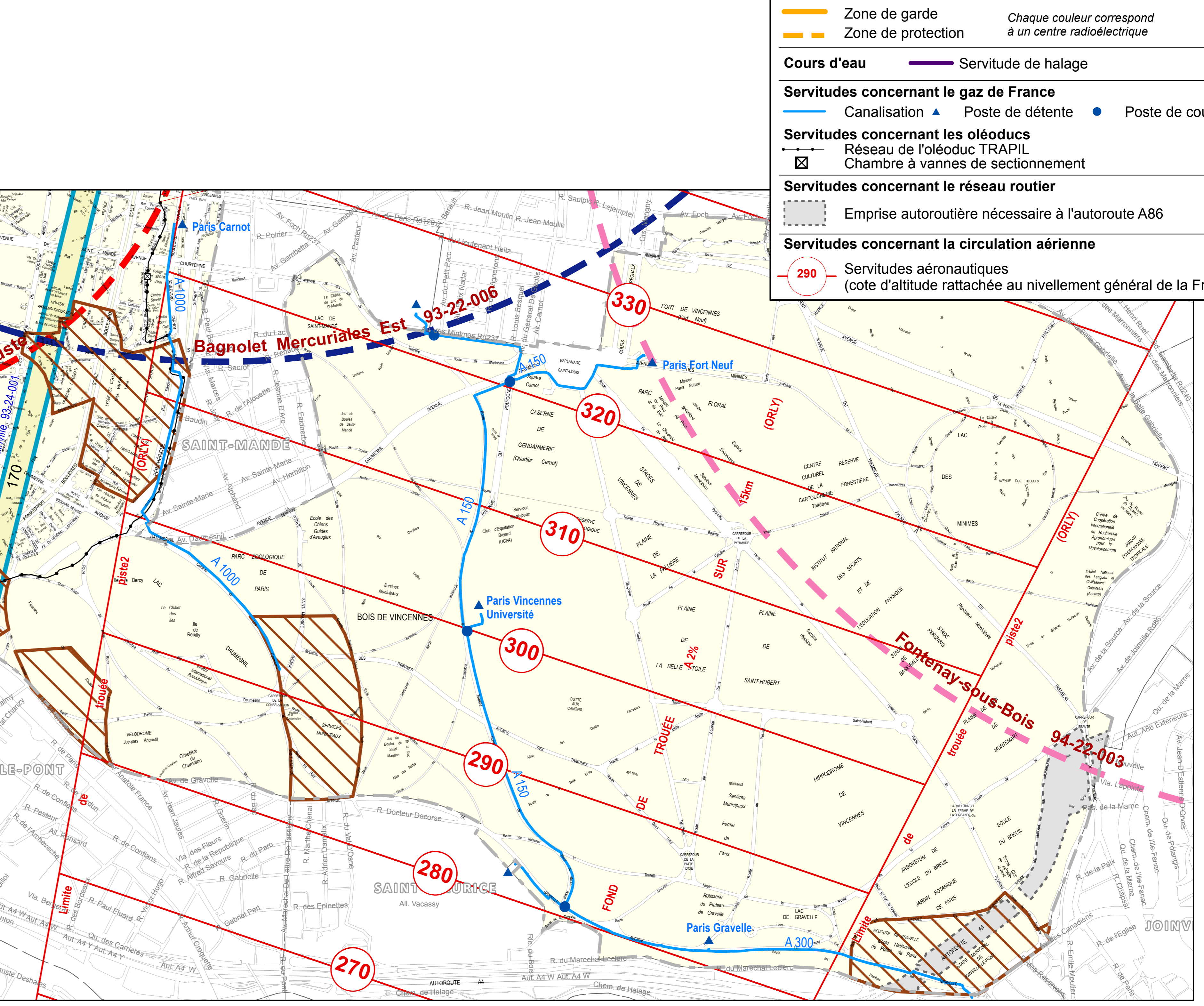
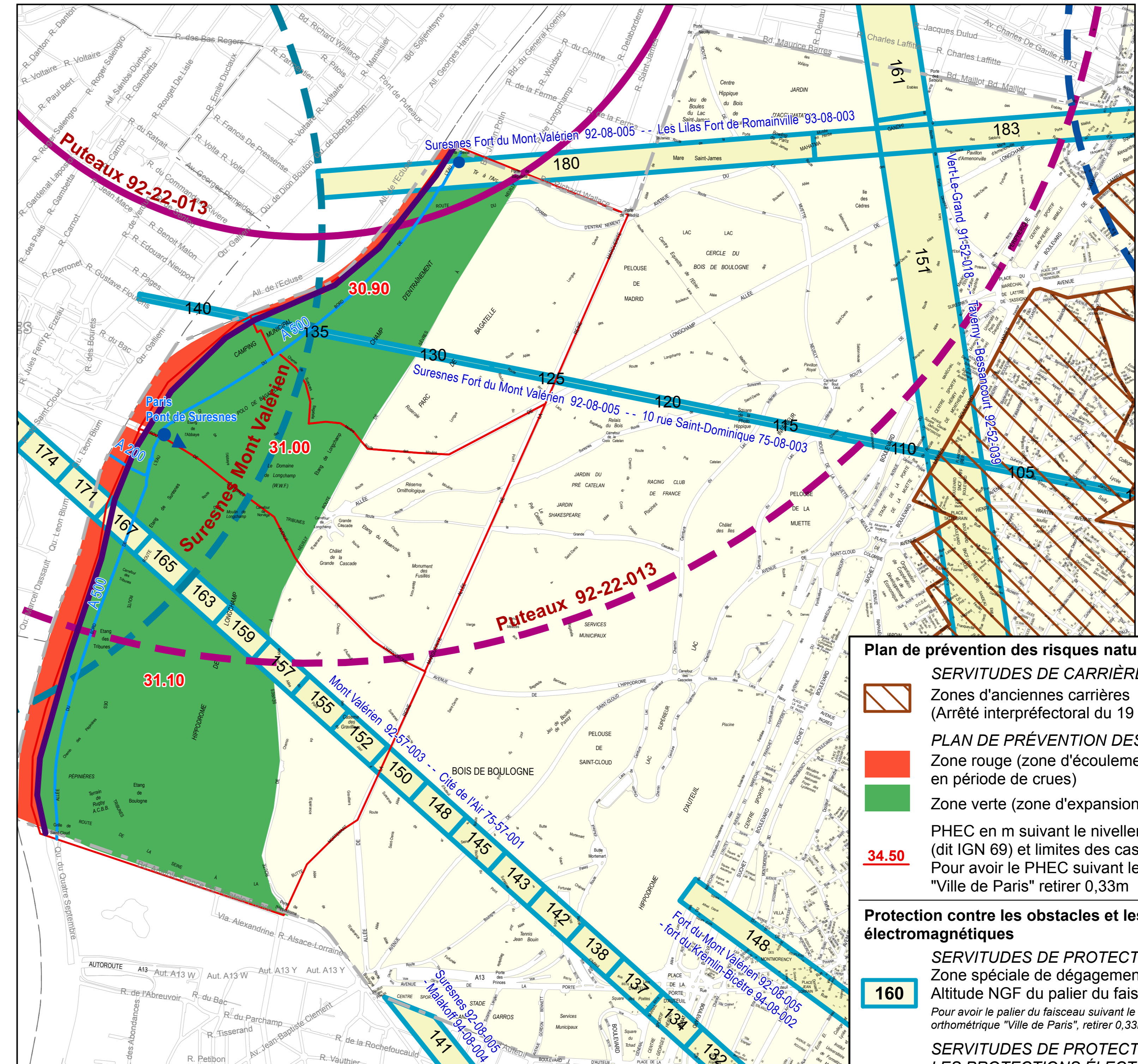
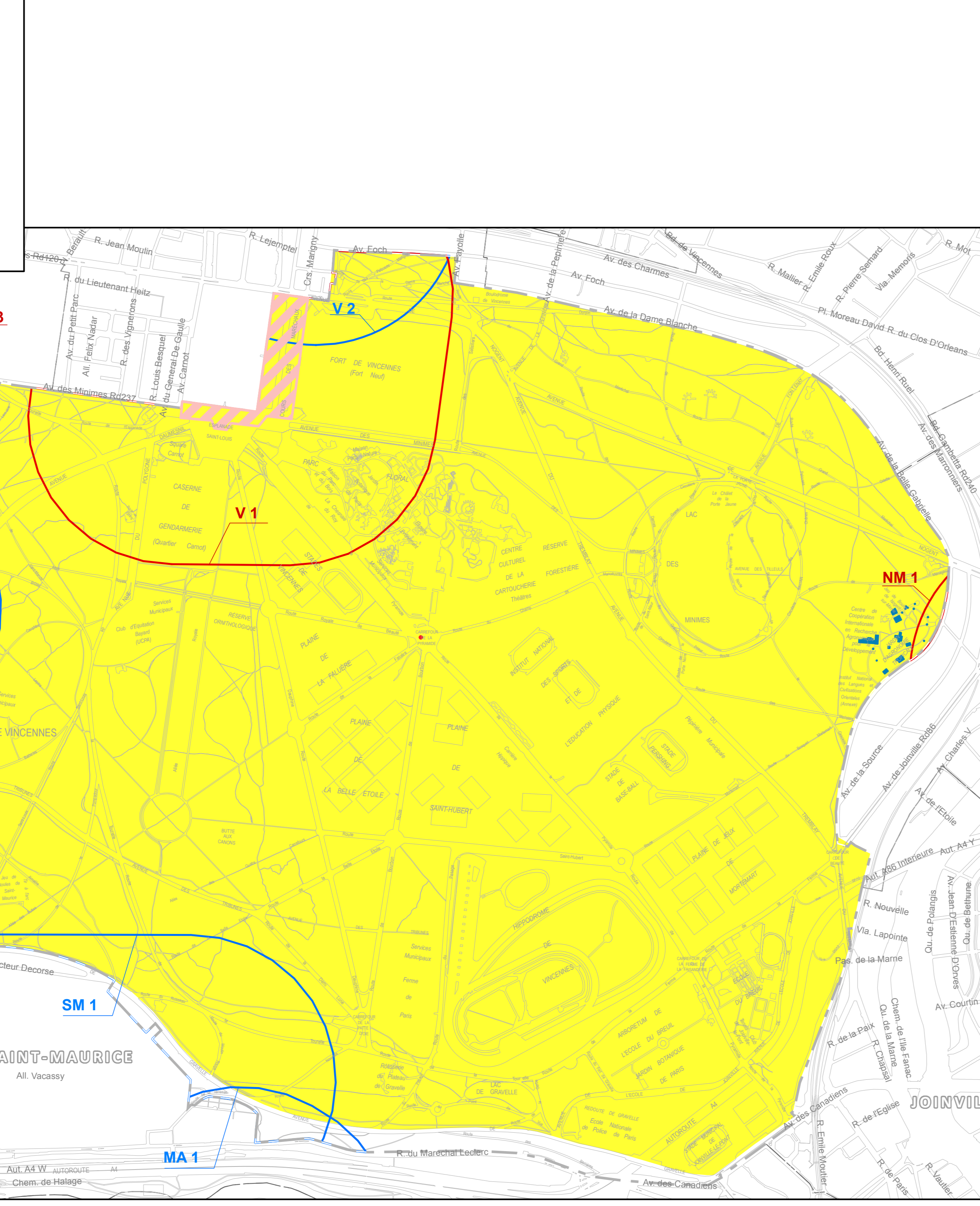
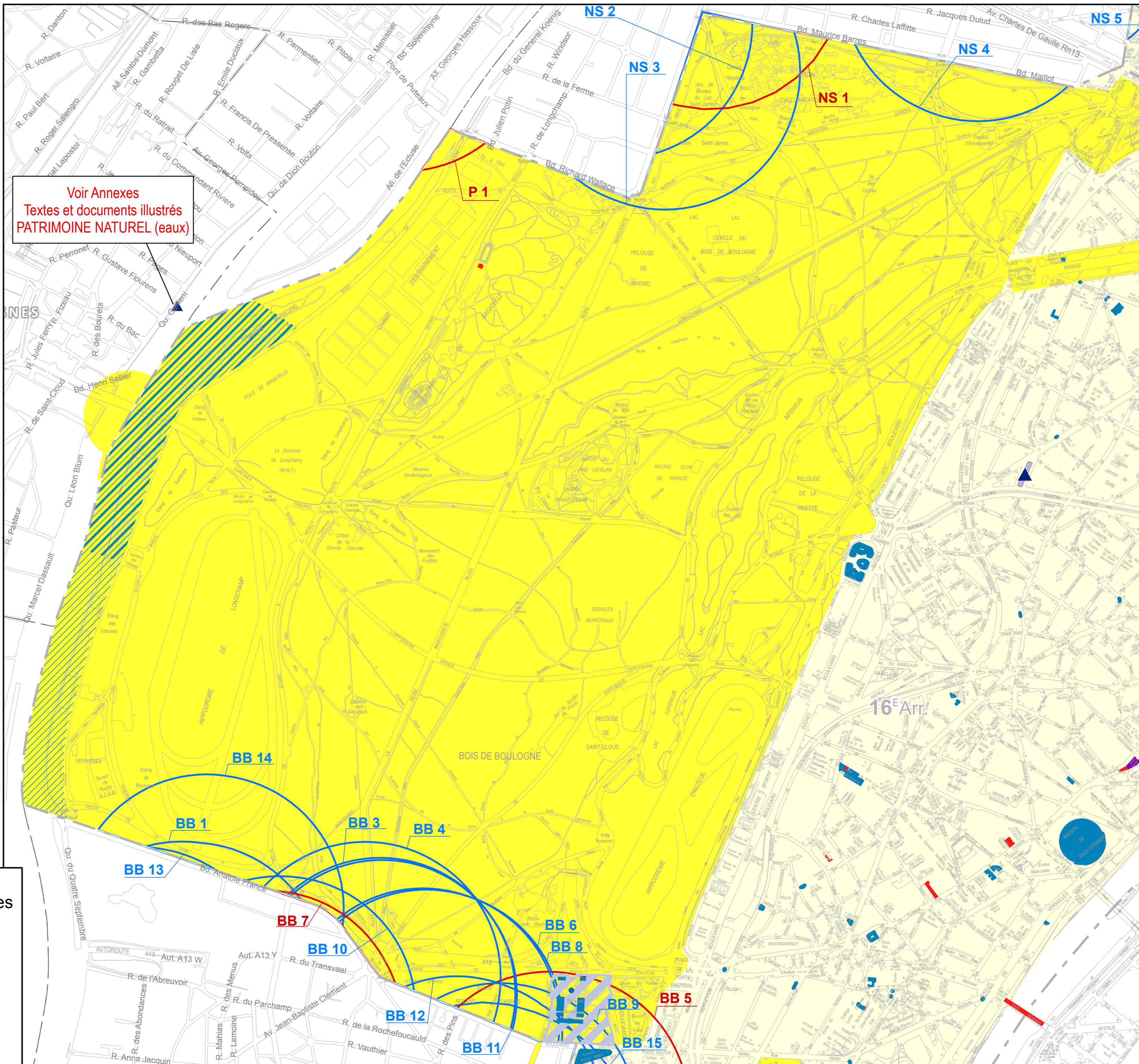
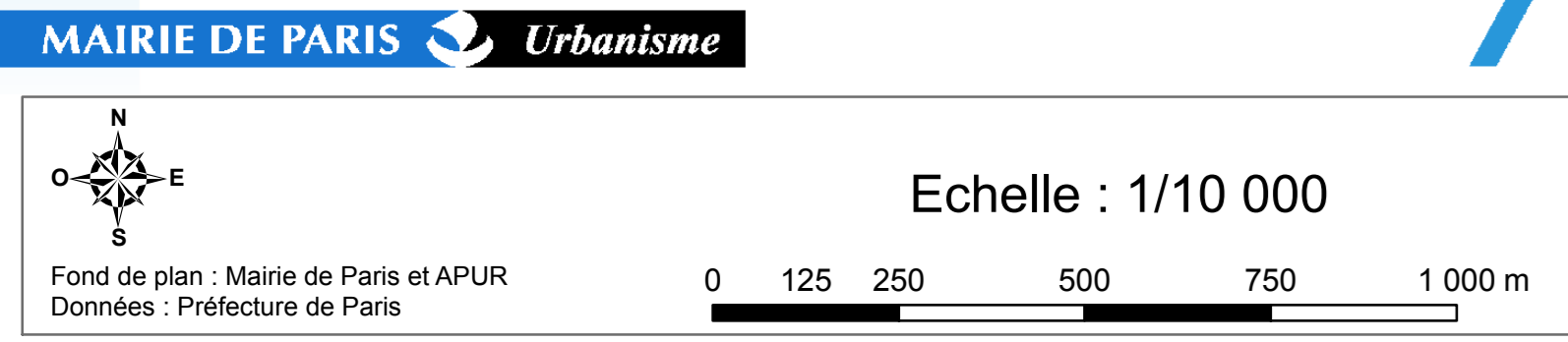


Annexes

mise à jour du 12 octobre 2018

Servitudes d'utilité publique

Bois de Boulogne
Bois de Vincennes



- Protection des eaux**
- Puits ou forage à l'Albien générant des périmètres de protection immédiat ou rapproché
 - Périmètre de protection rapprochée restreint
 - Périmètre de protection rapprochée étendu
- Protection des monuments historiques et des sites**
- Bâtiment ou partie de bâtiment classé au titre des monuments historiques
 - Bâtiment ou partie de bâtiment inscrit au titre des monuments historiques
 - Bâtiment ou partie de bâtiment inscrit et classé au titre des monuments historiques
 - Sol, sous-sol ou ouvrage classé au titre des monuments historiques
 - Sol, sous-sol ou ouvrage inscrit au titre des monuments historiques
 - Site classé
 - Site inscrit
 - Périmètre de protection des monuments classés ou inscrits des communes limitrophes

- Plan de prévention des risques naturels et technologiques**
- SERVITUDES DE CARRIÈRES**
 - Zones d'anciennes carrières (Arrêté interpréfectoral du 19 mars 1991)
 - PLAN DE PRÉVENTION DES RISQUES D'INONDATION**
 - Zone rouge (zone d'écoulement principal du fleuve en période de crues)
 - Zone verte (zone d'expansion des crues)
 - PHEC en m suivant le nivellement général de la France (dit IGN 69) et limites des casiers qui leur sont associés. Pour avoir le PHEC suivant le nivellement orthométrique "Ville de Paris" retrier 0,33m
 - Protection contre les obstacles et les perturbations électromagnétiques**
 - SERVITUDES DE PROTECTION CONTRE LES OBSTACLES**
 - Zone spéciale de dégagement (faisceau)
 - Altitude NGF du palier du faisceau
 - 160
 - Pour avoir le palier du faisceau suivant le nivellement orthométrique "Ville de Paris", retrier 0,33m
 - SERVITUDES DE PROTECTION CONTRE LES PROTECTIONS ELECTROMAGNETIQUES**
 - Zone de garde
 - Zone de protection
 - Chaque couleur correspond à un centre radioélectrique
 - Cours d'eau**
 - Servitude de halage
 - Servitudes concernant le gaz de France**
 - Canalisation
 - Poste de détente
 - Poste de coupure
 - Servitudes concernant les oléoducs**
 - Réseau de l'oléoduc TRAPIL
 - Chambre à vannes de sectionnement
 - Servitudes concernant le réseau routier**
 - Emprise autoroutière nécessaire à l'autoroute A86
 - Servitudes concernant la circulation aérienne**
 - Servitudes aéronautiques (cote d'altitude rattachée au nivellement général de la France)
 - 290