

Annexes

Mise à jour du 12 octobre 2018







Zones d'Aménagement Concerté
Programmes d'Aménagement d'Ensemble
Projet Urbain Partenarial
Plans de Sauvegarde et de Mise en Valeur
Droit de Prémption Urbain Renforcé
Sursis à statuer (article L.424-1 du Code de l'Urbanisme)

20ème arrondissement



MAIRIE DE PARIS Urbanisme

Légende

-  Plan de Sauvegarde et de Mise en valeur
-  Zone d'Aménagement Concerté
-  Programme d'Aménagement d'Ensemble
-  Périmètre où un sursis à statuer peut être opposé
-  Périmètre de convention de projet urbain partenarial
-  Parcelles concernées par le droit de préemption urbain renforcé

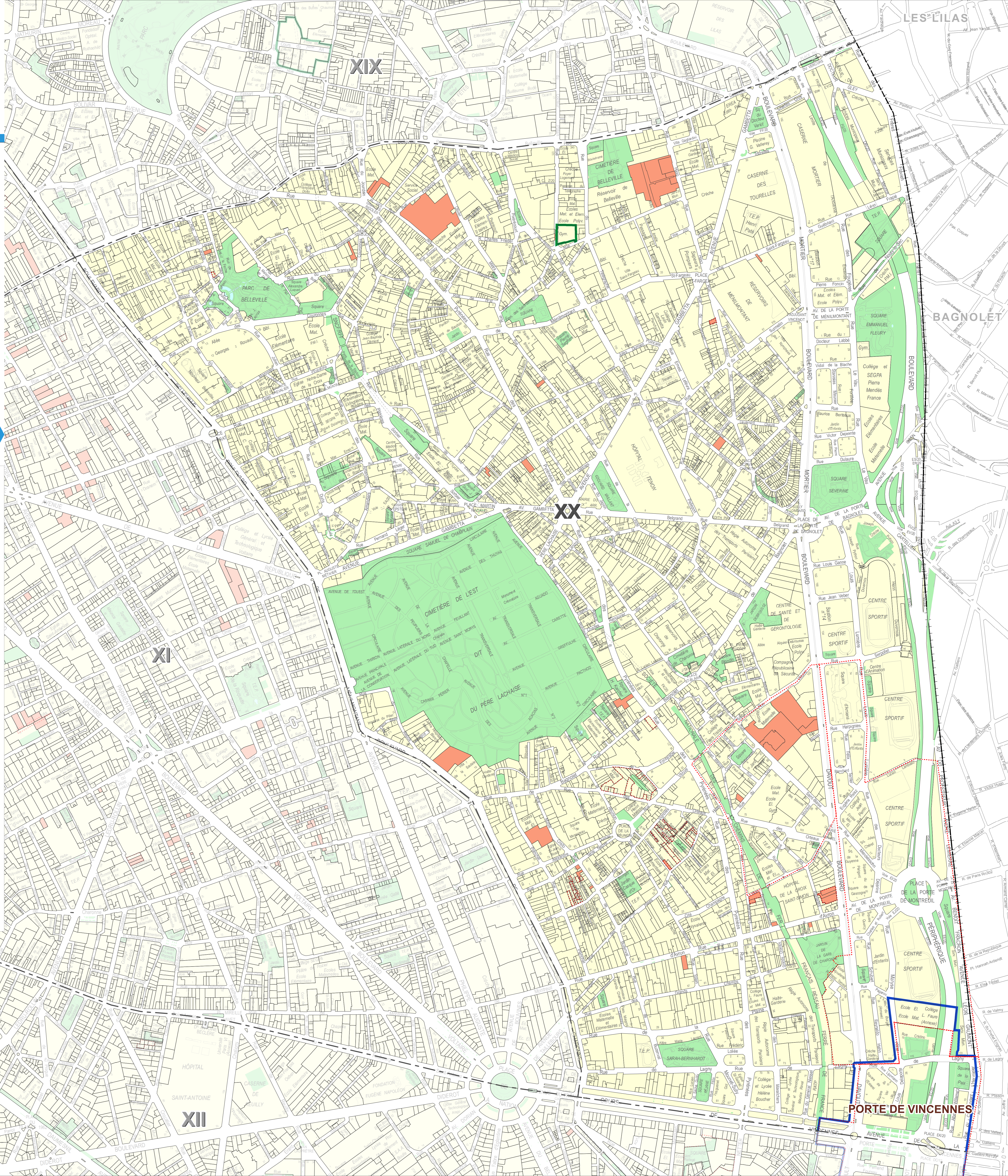
Le droit de préemption urbain est institué sur les zones U du PLU et sur les périmètres des PSMV du Marais (3ème et 4ème arrondissements) et du 7ème arrondissement en application des articles L 211-1 et L 211-4 alinéa d) du Code de l'Urbanisme.



Fond de plan : Mairie de Paris et APUR
Données : Mairie de Paris / Direction de l'Urbanisme

0 50 100 200 300 400 500 Mètres

Echelle : 1 / 5000ème



LES LILAS

BAGNOLET

PORTE DE VINCENNES

XIX

XX

XI

XII

IV