

# Annexes

Mise à jour du 12 octobre 2018







Zones d'Aménagement Concerté  
Programmes d'Aménagement d'Ensemble  
Projet Urbain Partenarial  
Plans de Sauvegarde et de Mise en Valeur  
Droit de Préemption Urbain Renforcé  
Sursis à statuer (article L.424-1 du Code de l'Urbanisme)

13ème arrondissement



MAIRIE DE PARIS Urbanisme

## Légende

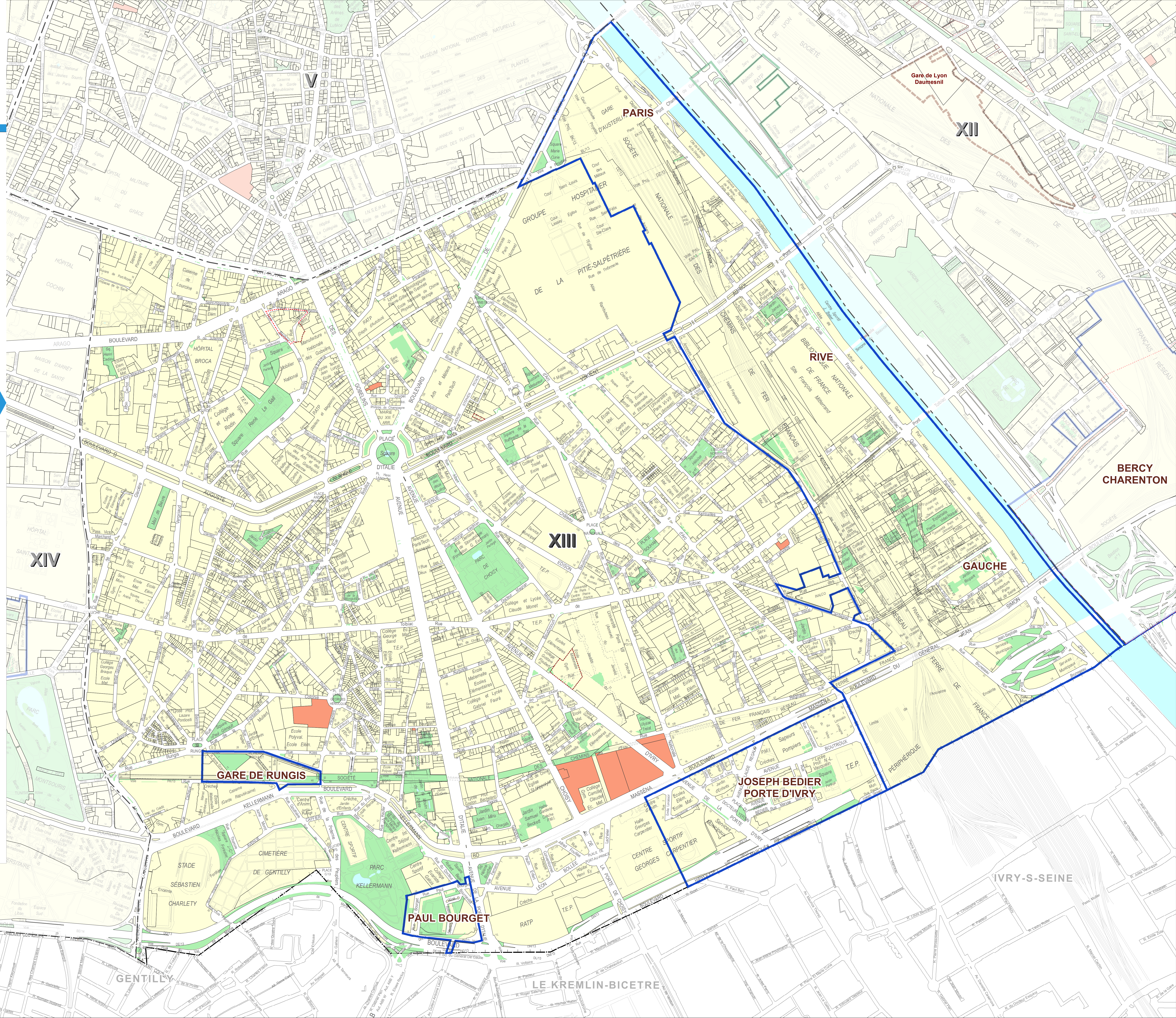
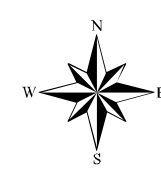
-  Plan de Sauvegarde et de Mise en valeur
-  Zone d'Aménagement Concerté
-  Programme d'Aménagement d'Ensemble
-  Périmètre où un sursis à statuer peut être opposé
-  Périmètre de convention de projet urbain partenarial
-  Parcelles concernées par le droit de préemption urbain renforcé

Le droit de préemption urbain est institué sur les zones U du PLU et sur les périmètres des PSMV du Marais (3ème et 4ème arrondissements) et du 7ème arrondissement en application des articles L 211-1 et L 211-4 alinéa d) du Code de l'Urbanisme.

Fond de plan : Mairie de Paris et APUR  
Données : Mairie de Paris / Direction de l'Urbanisme

0 50 100 200 300 400 500 Mètres

Echelle : 1 / 5000ème



MONTROUGE

GENTILLY

LE KREMLIN-BICETRE

IVRY-S-SEINE

BERCY CHARENTON

GAUCHE

JOSEPH BEDIER  
PORTE D'IVRY

PAUL BOURGET

GARE DE RUNGIS

XIII

XIV

XII

PARIS